



AGRO-ALIMENTAIRE



**MANUT-LM**  
La solution d'aide à la manutention manuelle

## › ALIMENTATION DE TRÉMIE

Vous levez des sacs de 25 à 50 KG pour alimenter votre trémie ? Nos systèmes d'aide à la manutention à ventouses vous permettent de **manipuler vos sacs en papier ou en plastique en supprimant la pénibilité sur le poste de travail.**



Manipulateur à ventouse pour sac.

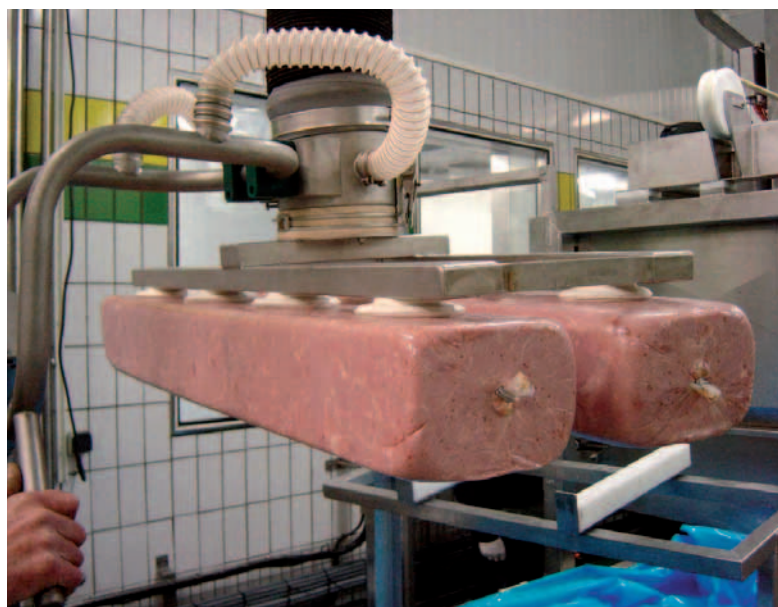
### LES AVANTAGES

- **Sécurité et confort de l'opérateur :** limitation des accidents et de l'absentéisme, des TMS, de la fatigue et valorisation du poste.
- **Pas de contact avec le produit.**
- **Rapidité et répétitivité de l'opération.**
- **Solution économique et intégration facile :** investissement limité et appropriation rapide.



## › MANUTENTION DE BARRES DE JAMBON

Vous devez transférer des barres de jambon d'environ 25 KG d'une palette vers un convoyeur avec une cadence et répétitivité importante ? Nos systèmes à ventouses vous permettent **d'effectuer cette manutention à la cadence souhaitée tout en protégeant vos opérateurs.**



Manipulateur à ventouses en inox pour barres de jambon.

### LES AVANTAGES

- **Sécurité et confort de l'opérateur :** limitation des accidents et de l'absentéisme, des TMS, de la fatigue et valorisation du poste.
- **Rapidité et répétitivité de l'opération.**
- **Solution économique et intégration facile :** investissement limité et appropriation rapide.



## › MANUTENTION DE MOTTES DE BEURRE

Vous devez transférer des mottes de beurre de 25 KG d'une palette vers un convoyeur avec une cadence et répétitivité importante ? Nos systèmes à ventouses vous permettent de **manipuler vos mottes de beurre à la cadence souhaitée en protégeant vos opérateurs.**

### LES AVANTAGES

- **Sécurité et confort de l'opérateur :** limitation des accidents et de l'absentéisme, des TMS, de la fatigue et valorisation du poste.
- **Rapidité et répétitivité de l'opération.**
- **Solution économique et intégration facile :** investissement limité et appropriation rapide.



Manipulateur à ventouses pour mottes de beurre.

## › MANUTENTION DE FROMAGE (MEULES, BLOCS)

Vous devez transférer des meules et blocs de fromage pouvant peser jusqu'à 120 KG d'un convoyeur vers une palette ou inversement ? Nos systèmes à ventouses permettent à **un seul opérateur d'effectuer cette manutention sans risque.**

### LES AVANTAGES

- **Sécurité et confort de l'opérateur :** limitation des accidents et de l'absentéisme, des TMS, de la fatigue et valorisation du poste.
- **Pas de contact avec le produit.**
- **Respect de la charge :** parcours sécurisé, prise/dépose sécurisées.
- **Autonomie sur le poste :** pas de limite de poids de la charge pour un seul opérateur.



Manipulateur à ventouse en inox.

## › MANUTENTION DE BACS

Vous devez palettiser, dé-palettiser ou transférer des bacs pouvant atteindre 50 KG voire plus à une fréquence importante ? Nos solutions d'aide à la manutention par ventouse ou mécanique permettent de **manipuler vos charges en protégeant l'opérateur.**



Manipulateur bac à fourches.

### LES AVANTAGES

- **Sécurité des hommes et confort de l'opérateur : limitation des accidents et de l'absentéisme, des TMS, de la fatigue et valorisation du poste.**
- **Rapidité et répétitivité de l'opération.**
- **Augmentation de la surface de manutention.**
- **Solution économique et intégration facile : investissement limité et appropriation rapide.**



## › (DÉ)-PALETTISATION DE CARTONS

Vous palettisez ou dé-palettisez des cartons pouvant atteindre 50 KG voire plus à une fréquence importante ? Nos solutions d'aide à la manutention permettent de **manipuler vos charges en protégeant l'opérateur.**



Manipulateur de cartons à ventouses.

### LES AVANTAGES

- **Sécurité et confort de l'opérateur : limitation des accidents et de l'absentéisme, des TMS, de la fatigue et valorisation du poste.**
- **Rapidité et répétitivité de l'opération.**
- **Augmentation de la surface de manutention.**
- **Solution économique et intégration facile : investissement limité et appropriation rapide.**



## › PALETTISATION DE SACS

Vous palettisez des sacs de 25-50 KG ? Nos solutions d'aide à la manutention permettent **d'effectuer cette opération en supprimant la pénibilité du poste.**

### LES AVANTAGES

- **Sécurité et confort de l'opérateur :**  
limitation des accidents  
et de l'absentéisme, des TMS,  
de la fatigue et valorisation du poste.
- **Pas de contact avec le produit.**
- **Augmentation de la surface  
de manutention.**
- **Solution économique :** investissement  
limité et appropriation rapide.



Manipulateur de sacs.

## › PALETTISATION DE FÛTS - SEAUX - BIDONS

Vous palettisez ou dé-palettisez des fûts, seaux, bidons à une fréquence importante ? Nos solutions d'aide à la manutention permettent de **manipuler vos charges en protégeant l'opérateur.**

### LES AVANTAGES

- **Sécurité et confort de l'opérateur :**  
limitation des accidents  
et de l'absentéisme, des TMS,  
de la fatigue et valorisation du poste.
- **Rapidité et répétitivité de l'opération.**
- **Augmentation de la productivité :**  
prise de plusieurs charges à la fois.
- **Autonomie sur le poste :** pas de limite de  
poids de la charge pour un seul opérateur.



Manipulateur à fourches pour bidons x 2.

## › PALETTISATION DE RANGÉE(S) DE BOUTEILLES

Vous palettisez ou dé-palettisez des bouteilles par rangée ? Nos solutions d'aide à la manutention permettent de **manipuler vos charges en améliorant la productivité du poste et en protégeant l'opérateur.**



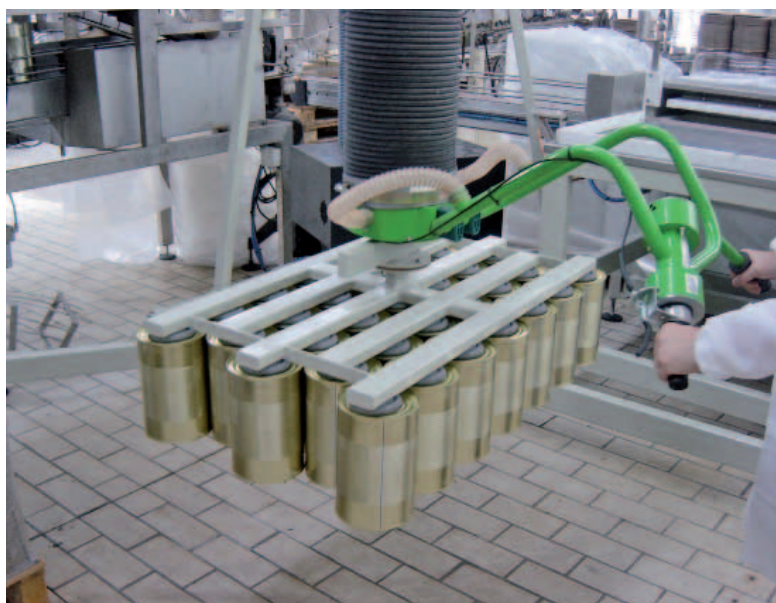
Manipulateur pour bouteilles - Construction spécifique.

### LES AVANTAGES

- **Augmentation de la productivité :** prise de plusieurs charges à la fois.
- **Pas de contact avec le produit.**
- **Sécurité de la charge :** parcours sécurisé, prise/dépose sécurisées, respect de la charge.
- **Sécurité et confort de l'opérateur :** limitation des accidents et de l'absentéisme, des TMS, de la fatigue et valorisation du poste.

## › PALETTISATION DE BOITES DE CONSERVE

Vous palettisez ou dé-palettisez des boîtes de conserve par couche ? Nos solutions d'aide à la manutention permettent de **manipuler vos charges en améliorant la productivité du poste et en protégeant l'opérateur.**



Manipulateur pour boîtes de conserve - Construction spécifique.

### LES AVANTAGES

- **Augmentation de la productivité :** prise de plusieurs charges à la fois.
- **Pas de contact avec le produit.**
- **Sécurité de la charge :** parcours sécurisé, prise/dépose sécurisées, respect de la charge.
- **Sécurité et confort de l'opérateur :** limitation des accidents et de l'absentéisme, des TMS, de la fatigue et valorisation du poste.